

Hoppetbladet



Carl Larssongården 2015

2015

Ett informationsblad för månaden September

Utflykter i September

2 September

Skogsutflykt

Med avresa kl. 10.00

Resa inkl. medhavd fika 40 kr.



9 September

Resa till Kolgården i Falun för att spela boule.

Resa 50 kr.

Matpeng till Faluföreningen 30-50 kr.

23 September

Resa till skogen igen

kanske hittar vi svamp/lingen

Vi reser kl. 10.30

Resa och matsäck 40 kr.



30 September

Lunch på Stabergs café

Vi reser kl. 11.00

Resa 50 kr.

Mat ca. 125 Kr.



Samverkansmöte

25 september

Samverkansmöte hos arbetshandledarna

klockan 10.30 vid Morkullan gemensam promenad

från RSMH klockan 10.00

Ändrade öppettider i september

p.g.a friskvårdsläger "söndagsstängt"

13 - 20 September

OPPNAR IGEN måndagen den 21 september.

måndagen den 28 september stänger lokalen kl. 12.45

Välkommen på Te-dans!

Vi fikar tillsammans och de som vill bjuder upp till dans.

När: 1) söndag den 27 sept.
2) söndag den 18 okt.
3) söndag den 25 okt.
4) söndag den 15 nov.

Tid: klockan 15.00-18.00
(Efter Oves söndagsöppet)

Var: RSMH-HOPPET

Ove står för musiken och Anneli på boendestödet håller i tedansen.



Elsa Andersons konditori



Interiör KarlH och Åsa år 2000

Det finns förstås inga ord som kan uttrycka vad vi känner idag.

Förtvivlan, desperation, sorg, varför, tacksamhet att vi lever...
Det är några av de tusentals tankar som snurrar runt, runt. Elsas
och all fantastisk personal betyder oerhört mycket för mig och
min familj. All omtanke och kärlek från omgivningen värmer.
Stort tack!

//Kristina med familj

Den 21 augusti 2015 startades en brand som förstörde
Elsa Andersons konditori.

29 Juli 2015 Resa till Norberg Avresa kl. 10.00



Ove Stenlund har föreslagit Elsa Andersons konditori vid ett flertal gånger som utflyktsmål. Sista besöket som föreningen gjorde till konditoriet var den 29 juli år 2015. Elsa öppnade dörrarna till konditoriet år 1916. Tre år efter starten köpte hon en gammal gästgivargård från 1700-talet som var till salu. De fem serveringsrummen hade alla sin egen stil med vackra gamla allmogemöbler och sirliga takmålningar från 1700-talet. Konditoriet mest kända bakverk är tangotårtan med marsánkräm, mandelmassa och ananas. Elsa hittade på tårtan på tjugotalet, samma tid som tangon introducerades i Sverige. På sjuttitalet härjade rivningsraseriet även i Norberg. Familjen Andersson(sonen), blev erbjuden nya moderna lokaler men vägrade flytta. Folk har åkt över halva Sverige för att äta en bakelse i den välbevarade miljön. Ove brukar berätta om sina minnen från konditoriet, då han som barn mötte upp sin mor där. Hon hade arbetat klart sitt pass som sjuksköterska och bjöd sin son på sockerdricka och bulle. Branden tog huset natten till fredagen den 21 augusti år 2015.

Surströmming eller räkfest

Torsdagen den 20 Augusti kl. 17.00 på HOPPET



Cirkelstart i September

Målarcirkel med Klara Tägt

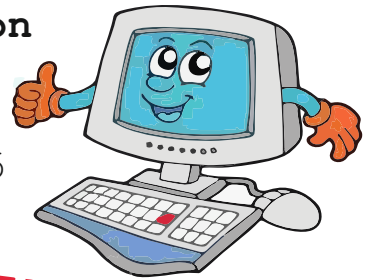


Start den 3 september
Torsdagar kl. 17.30 - 19.00

Datacirkel med Gert Hansson

**OBS Nytt startdatum
den 28 september**

Måndagar kl. 13.30 - 15.45
Vi träffas på HOPPET för
transport till
Hedemora kl. 13.00



FULLTECKNAT

Matlagningcirkel med Anette Kruse

Start den 22 september
Tisdagar kl. 09.30 - 12.00



Friskvård & Livstilsfrågor Medicin-Biverkningar-Hälsa

Start den 25 september
Fredag kl. 10.00 - 12.00

Ledare Kickan Fält

Hjälpledare Anette och Magnus varannan v.
Fredag förmiddag på **ABF** centralt i Säter

NY CIRKEL!
Anmälan före 11 sept.

VÄLKOMNA!

Önskar Anette och Magnus

Öppettider

Mån

Tis 08.30-16.30

Ons 08.30-16.30

Tors 08.30-16.30 (utflyktsdag)

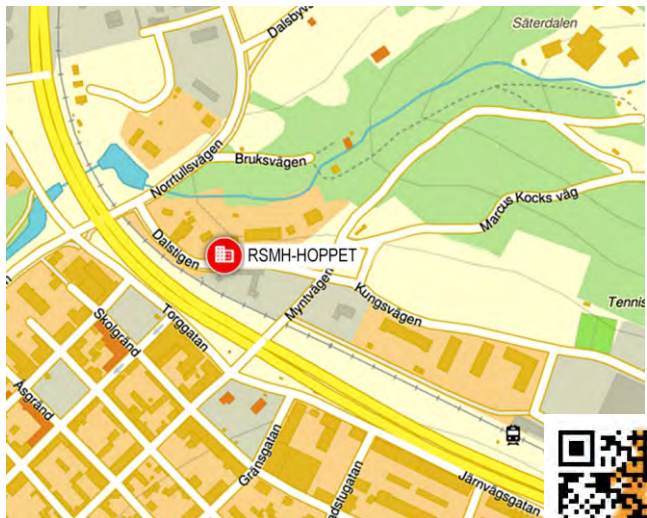
Fre 12.00-20.00

Lör 08.30-13.00

Sön Stängt

12.00-15.00 (ideellt öppethållande av Ove)

Reservation för att öppettiderna kan ändras under månaden



RSMH-Hoppet
Kungsvägen 1
783 35 SÄTER
0225-515 01

E-post: rsmhhoppet@telia.com

Hemsida: rsmh-hoppet.com

